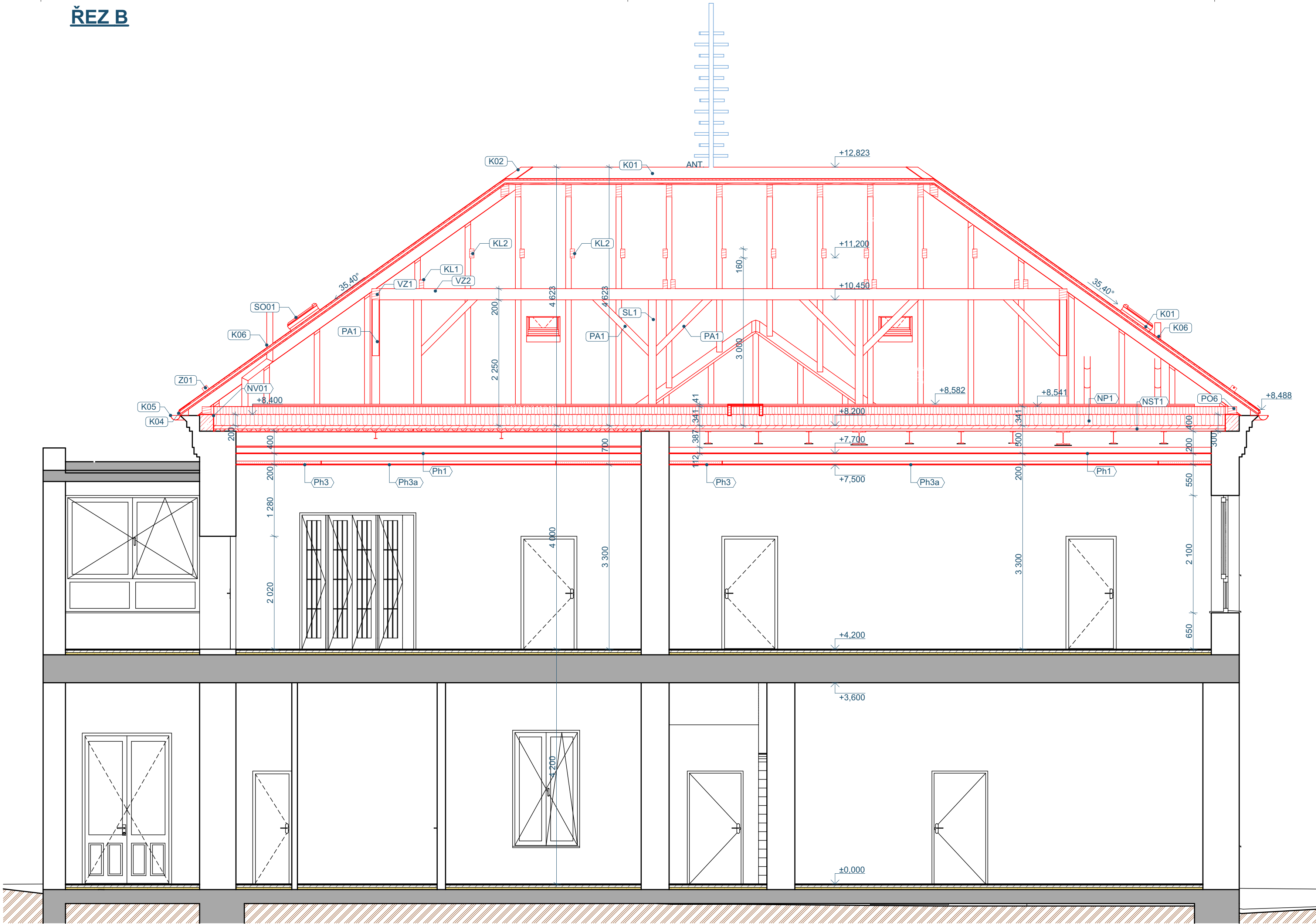


ŘEZ B



LEGENDA MATERIÁLŮ

NOVÉ

NOVÉ KONSTRUKCE

ŽB VĚNEC

STÁVAJÍCÍ

DEMONTÁŽ + ZPĚTNÁ MONTÁŽ

STÁVAJÍCÍ KONSTRUKCE

STÁVAJÍCÍ KONSTRUKCE

STÁVAJÍCÍ STAV

NEBOURANÉ STŘECHY Z PLECHOVÉ STŘEŠNÍ KRYTINY. PULTOVÉ STŘECHY Z ASFALTOVÝCH PÁSŮ.

STÁVAJÍCÍ ZDĚNÉ KONSTRUKCE Z CPP

NOVÝ STAV

NOVÁ STŘEŠNÍ KRYTINA NA ZÁMKY - LAKOVANÝ AL PLECH, BARVA DLE VÝBĚRU INVESTORA.

NA KROKVE CELOPLOŠNĚ BEDNĚNÍ, DIFUZNÍ FOLIE, LAŤOVÁNÍ, OSB DESKY, ASFALTOVÝ PÁS A KRYTINA.

PO ODKRYTÍ STŘECHY NUTNO PROVÉST OPATŘENÍ PROTI ZATEČENÉ VODY DO OBJEKTU

NOVÉ KLEMPÍRSKÉ PRVKY - NOVÉ ŽLABY A SVODY, OPLECHOVÁNÍ ATD. LAKOVANÝ AL PLECH, BARVA DLE STŘEŠNÍ KRYTINY. DO STŘECHY VLOŽENY NOVÉ ODVĚTRÁVACÍ POTRUBÍ

DO STŘECHY VLOŽIT NOVÉ STŘEŠNÍ VÝLEZY

NA STŘECHU UMÍSTIT SNĚHOVÉ ZACHYTÁVAČE A NOVÁ HROMOSVODNÁ SOUSTAVA

NOVÁ DŘEVĚNÁ KONSTRUKCE KROVU. KROV VYNÁŠEN KROKVEMI ULOŽEVÝCH NA POZEDNICÍCH. SLOUPKY A PÁSKY, NA KTERÝCH JSOU ULOŽENY VÁŽNÉ TRÁMY. DÁLE JE TVOŘEN KLEŠTIMAMI AŤ UŽ Z OBOU STRAN KROKVÍ NEBO Z JEDNÉ STRANY

OBVODOVÉ STĚNY DOPLNĚNY O ŽB VĚNCE, DO KTERÝCH BUDOU KOTVENY POZEDNICE. SCHODIŠTĚ DOPLNĚNO O CIHELNÉ STĚNY TLOUŠTKY 200 mm A VÝŠKY 200 mm

NOVÉ ODVĚTRÁVACÍ KOMÍNKY ZE SOCIÁLNÍCH ZAŘÍZENÍ NAD STŘECHU. PŘESNOU POZICE JE NUTNO OVĚRIT

NOVÁ PODLAHA KROVU BUDE BETONOVÁ (OCELOBETONOVÝ STROP NAD 2.NP). NA PODLAHU KROVU BUDE DOPLNĚNA TEPELNÁ IZOLACE Z MINERÁLNÍ VLNY A PROVEDENY POCHŮZÍ LÁVKY KE STŘEŠNÍM OKNŮM. PLOCHA OSB DESEK 17 m²

NA NOVOU KONSTRUKCI KROVU BUDE PROVEDENA STŘEŠNÍ HLINÍKOVÁ KRYTINA. NA KROKVE CELOPLOŠNĚ BEDNĚNÍ, POJISTNÁ HYDROIZOLACE, HLINÍKOVÁ KRYTINA

BUDOU OSAZENY NOVÉ STŘEŠNÍ VÝLEZY

V ŘEŠENÝCH MÍSTNOSTECH NOVÉ SDK PODHLEDY NA SYSTÉMOVÉ OCELOVÉ KONSTRUKCI. V MÍSTNOSTI Č. 202 A 205 BUDOU STROPY SNÍŽENY JEŠTĚ AKUSTICKÝM PODHLEDEM.

NOVÉ KLEMPÍRSKÉ PRVKY - DEŠŤOVÉ SVODY

PO BOURÁNÍ STROPU A PROVEDENÍ NOVĚHO VČETNĚ PODHLEDŮ, BUDOU VYSPRAVENÝ OMÍTKY A PROVEDE SE NOVÁ VÝMALBA VŠECH ŘEŠENÝCH PROSTOR

NOVÝ STROP NAD 2.NP JAKO OCELOBETONOVÝ. OCELOVÉ NOSNÍKY ULOŽENÉ NA STĚNÁCH, NA KTERÝCH BUDE POLOŽEN TRAPÉZOVÝ PLECH ZALITÝ BETONEM

ZODP. PROJEKTANT	VYPRACOVAL
ING. RADAN SLEZKA	TOMÁŠ PILÁRIK
MÍSTO	BYNINA 66, 757 01 VALAŠSKÉ MEZÍŘÍČI - BYNINA
INVESTOR	MĚSTO VALAŠSKÉ MEZÍŘÍČI NÁMĚSTÍ 7/5, 757 01 VALAŠSKÉ MEZÍŘÍČI

MRPO
PRŮZKUMY • ZAMĚŘENÍ • PROJEKTY
28. ŘÍJNA 201
OSTRAVA - MAR. HORY

MŠ BYNINA, STROPY NAD 2.NP, NOVÝ KROV	DATUM	06/2025
	ÚČEL	DPS
	ČÍSLO ZAK.	4126
	PARÉ Č.:	
ŘEZ B - NOVÝ STAV	MĚŘÍTKO	VÝKRES Č.
	1:50	D.1.1.3.13